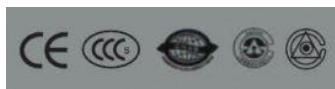


OBĚHOVÉ ČERPADLO AQUART

NÁVOD K OBSLUZE A ÚDRŽBĚ



AQUART



OBSAH

1. Provozní podmínky

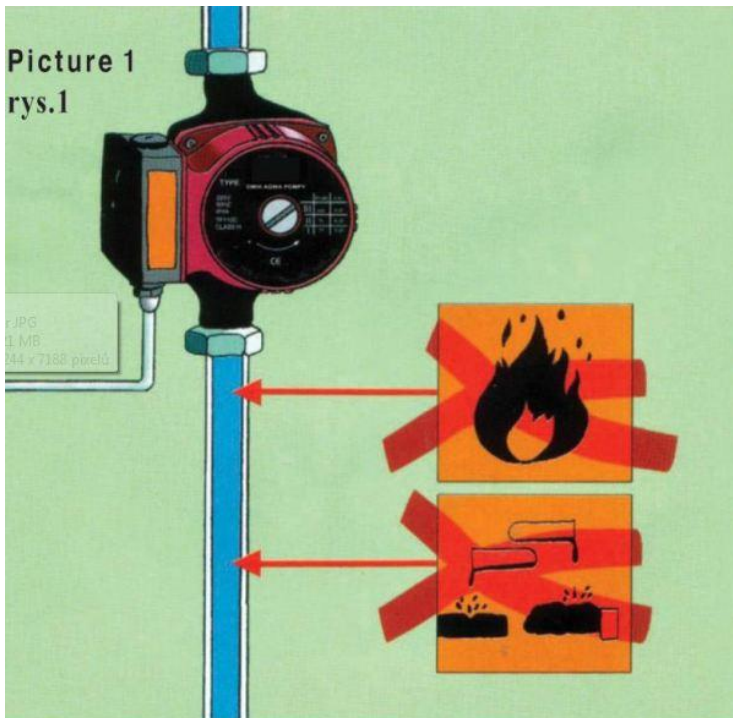
2. Instalace

3. Údržba a opravy

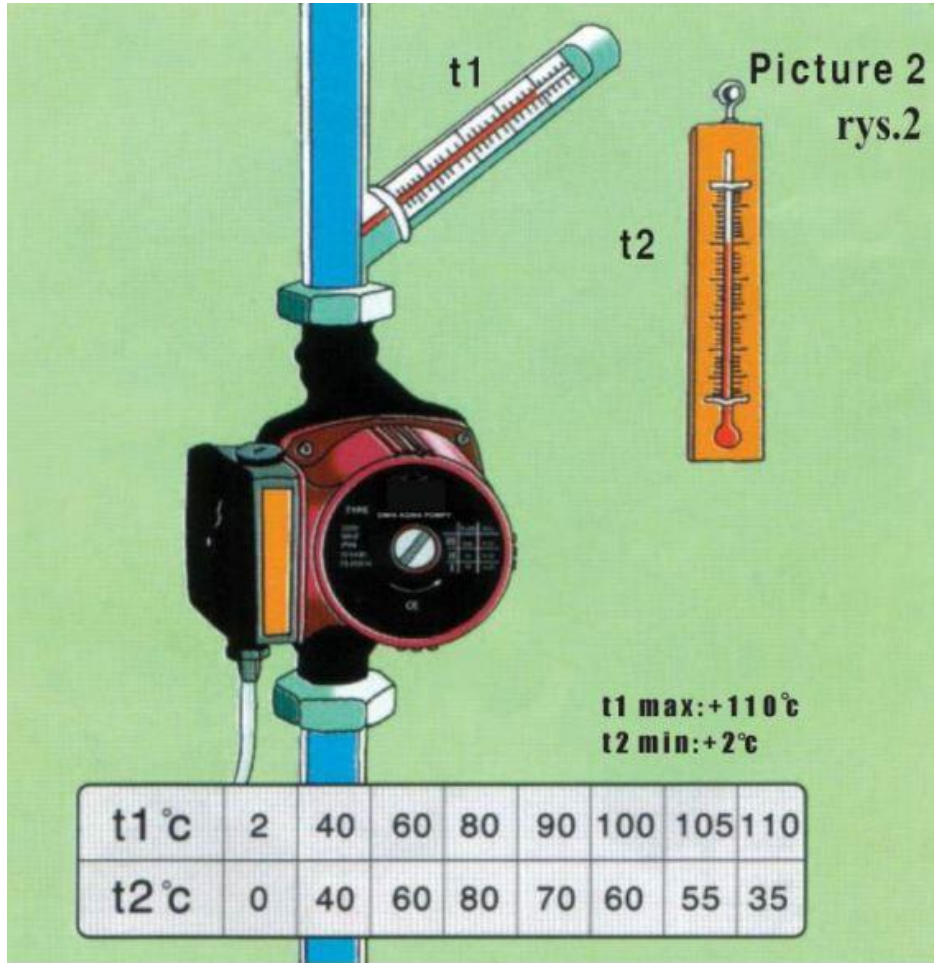
4. Záruční list

1. Provozní podmínky

- Ložisko čerpadla je mazáno vodou, chod čerpadla bez přívodu vody tudíž nesmí přesáhnout **10** sekund. To je znázorněno na obrázku **1**.



- Teplota prostředí musí být nižší než teplota média. To je znázorněno na obr. 2.

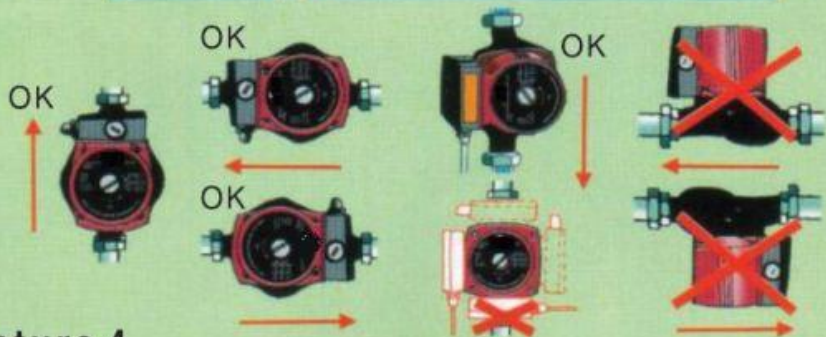
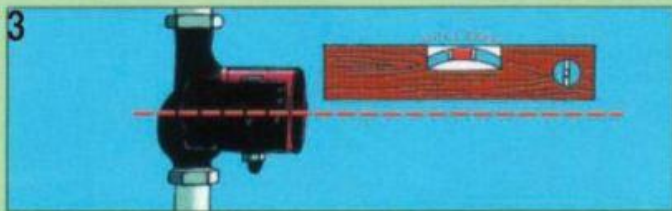


2. Instalace

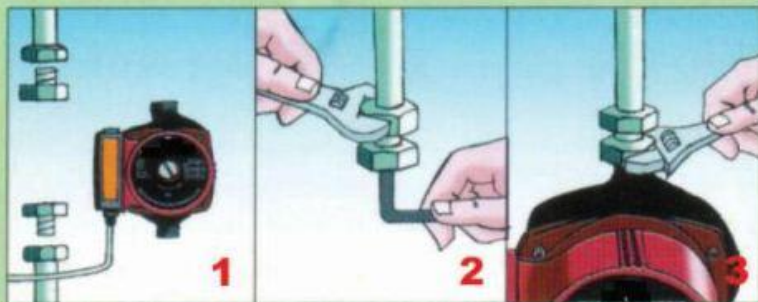
Čerpadlo musí být instalováno ve vodorovné poloze. To je znázorněno na obr. 3.

Čerpadlo musí být instalováno v souladu s následujícími postupy uvedenými na obr.4.

Picture 3
rys.3

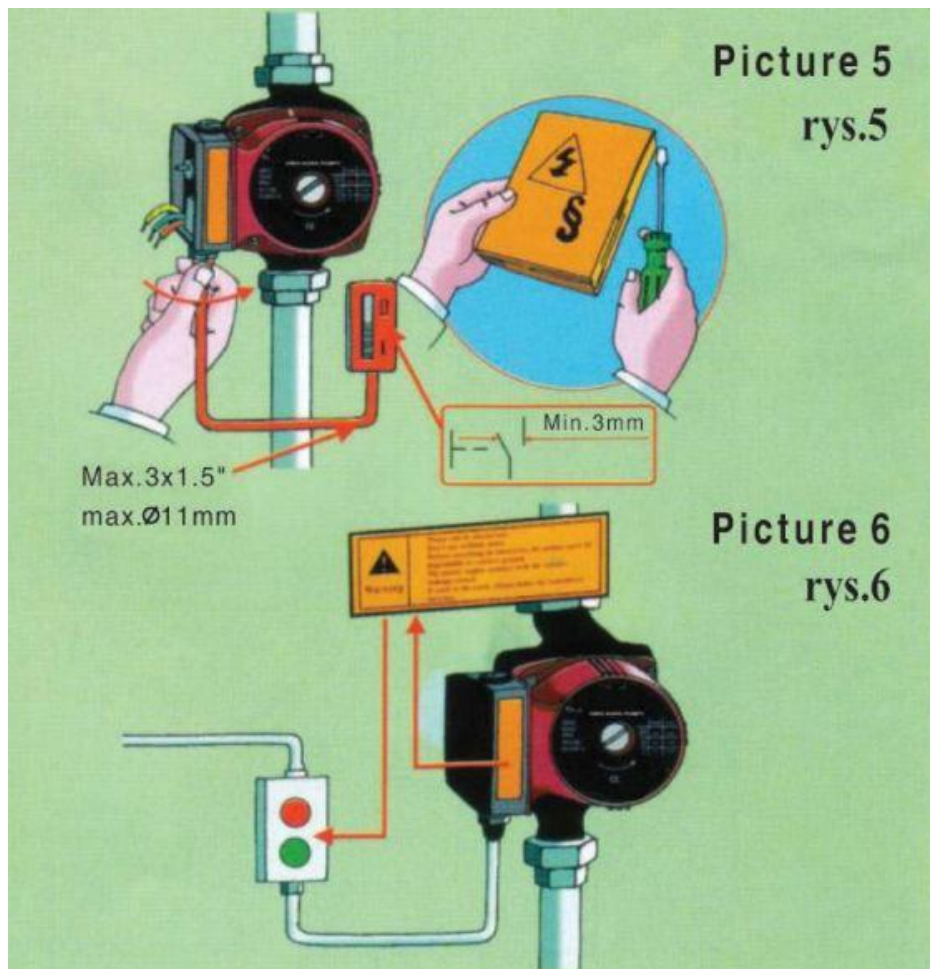


Picture 4
rys.4

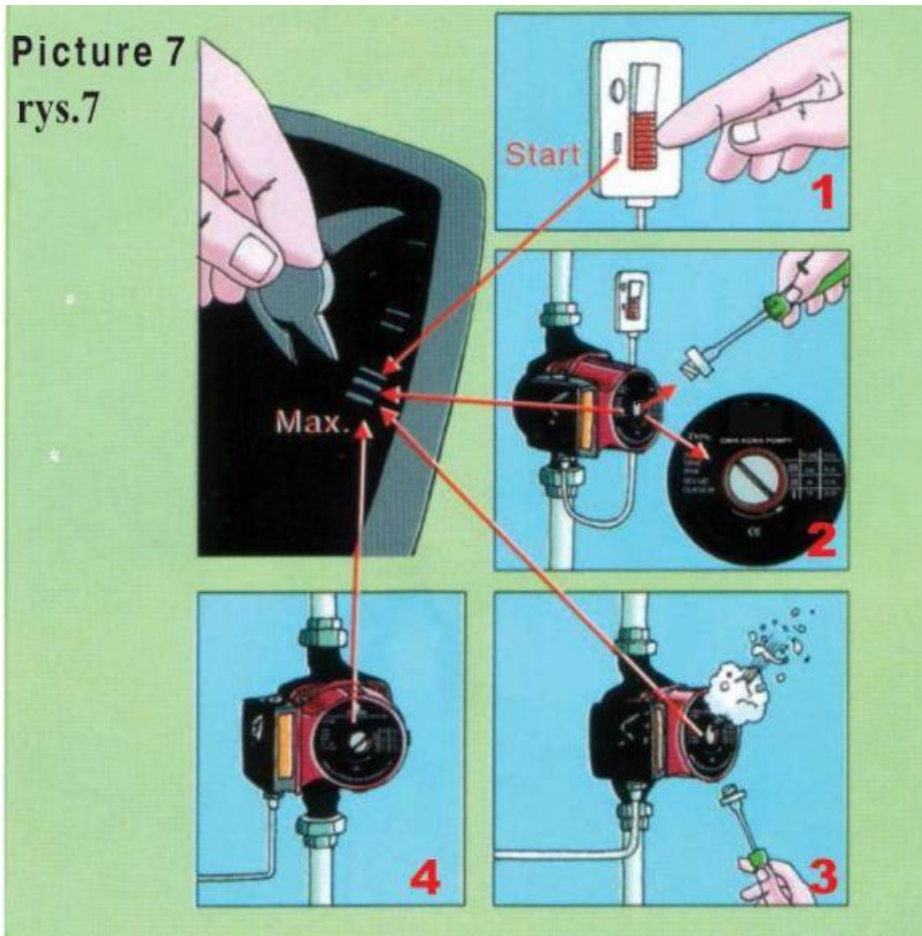


Pozor na elektrické připojení. Čerpadlo smí k elektrickému napájení připojovat technik v souladu s příslušnými předpisy. Znázorněno na obr. 5.

Přečtěte si prosím pozorně varování před instalací. Zobrazeno na obr. 6



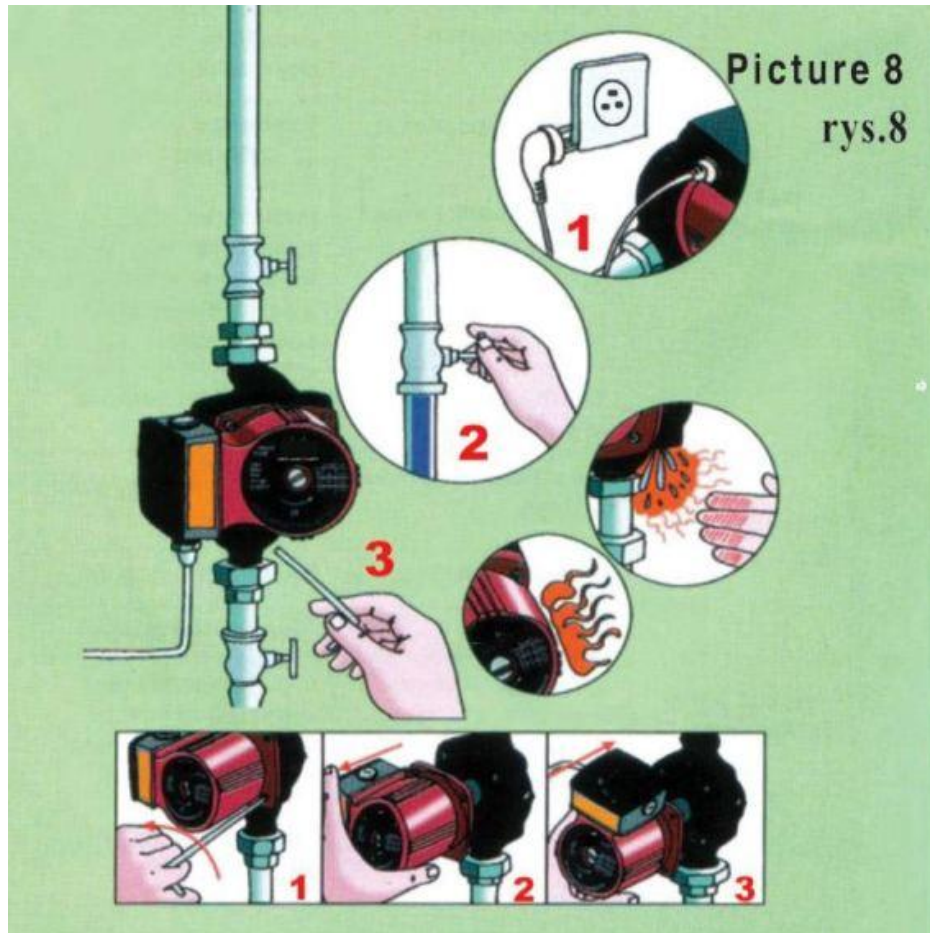
Po instalaci je nutné čerpadlo před prvním zahájením provozu odvzdušnit. To je znázorněno na obr. 7



3. Údržba a opravy

Pozor: Je-li napájecí kabel poškozen, musí být vyměněn v servisu nebo zkušeným technikem, aby se předešlo nebezpečí.

Postupy údržby jsou uvedeny na obr. 8



Diagnostický seznam možných běžných závad.

Běžné závady	Příčiny problémů	Opatření k odstranění problémů
<i>Čerpadlo nelze spustit</i>	Napájení není správně připojeno	Zkontrolujte pojistku nebo elektrická přípojka je pravděpodobně uvolněná
	Elektrický kondenzátor je poškozen	Vyměňte jej za nový elektrický kondenzátor
	Ložisko blokuje chod čerpadla	Čerpadlo spusťte po krátkou dobu při vysoké rychlosti nebo uvolněte rotor na konci hřídele šroubovákem
	V čerpadle se nacházejí nečistoty	Čerpadlo odpojte pro účely čištění
<i>Systém generuje nadměrný hluk</i>	Průtok čerpadla je příliš vysoký	Upravte otáčky na nižší úroveň
	V čerpadle se nachází plyn	Uvolněte plyn
<i>Čerpadlo generuje nadměrný hluk</i>	V čerpadle se nachází plyn	Uvolněte plyn
	Vstupní hydraulický tlak je příliš nízký	Zvyšte hydraulický tlak sání nebo zkontrolujte objem plynu ve vyrovnávací nádrži

4. Záruční list

Model:

Datum prodeje:

Razítko prodejce:



Thermo-control CZ s.r.o.

Ječná 29a
62100 Brno
Česká republika

Tel./fax: +420 532 150 355
Mob.: +420 775 054 509
www.thermo-control.cz
obchod@thermo-control.cz

